



**Akademia Pomorska w Słupsku**  
DZIEKANAT  
WYDZIAŁ MATEMATYCZNO-PRZYRODNICZY

# Opinia studentów na temat prowadzących zajęcia

Semestr zimowy 2014/2015



# Akademia Pomorska w Słupsku

## DZIEKANAT

### WYDZIAŁ MATEMATYCZNO-PRZYRODNICZY

Celem badania jest motywowanie pracowników i studentów do doskonalenia procesu kształcenia, poprzez zapoznanie się z opinią studentów na temat realizacji zajęć dydaktycznych przez wykładowców.



Ankieta dotyczy oceny realizacji zajęć dydaktycznych prowadzonych przez nauczycieli akademickich **w semestrze zimowym 2014/2015.**

Na naszym wydziale studenci wypełnili łącznie 8119 ankiet, wyrażając swoją opinię na temat **114** pracowników Wydziału.

Wyniki oceny pracowników innych jednostek Uczelni dokonanej przez naszych studentów zostały przekazane tym jednostkom.

Poniższe wykresy prezentują rozkład ocen w Instytutach wg ich udziału procentowego w poszczególnych przedziałach klasowych

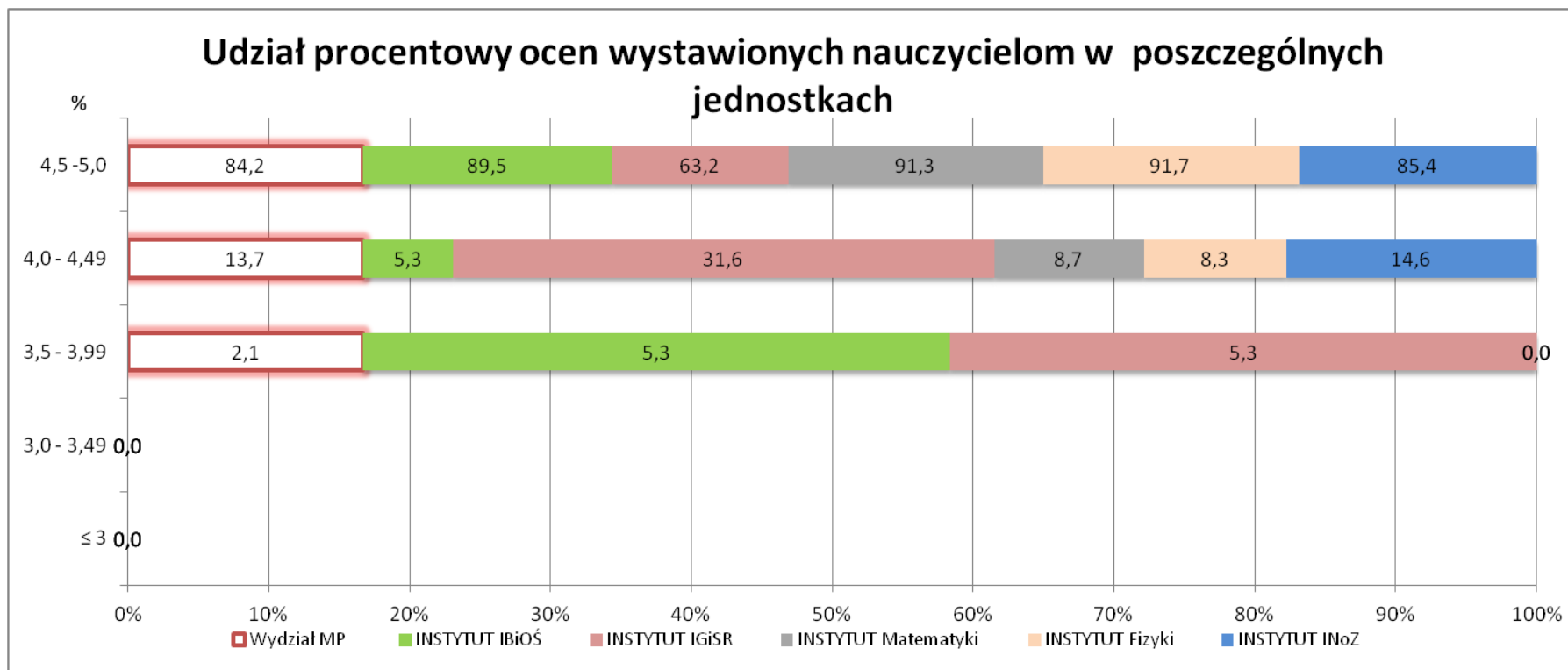
-



# Akademia Pomorska w Słupsku

## DZIEKANAT

### WYDZIAŁ MATEMATYCZNO-PRZYRODNICZY



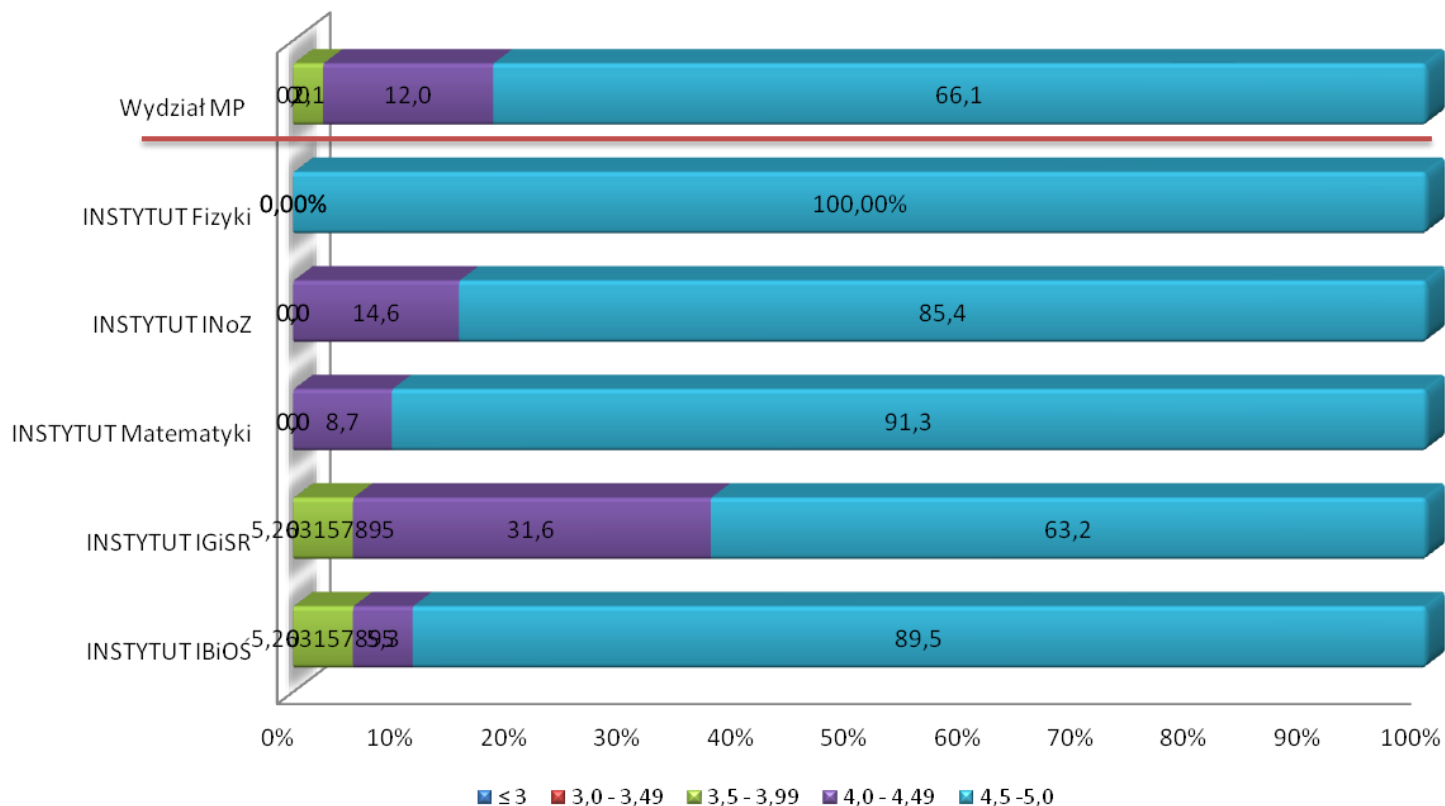


# Akademia Pomorska w Słupsku

## DZIEKANAT

### WYDZIAŁ MATEMATYCZNO-PRZYRODNICZY

1. W jakim stopniu prowadzący przedstawił treści programowe zawarte w sylabusie do realizowanego przedmiotu ?



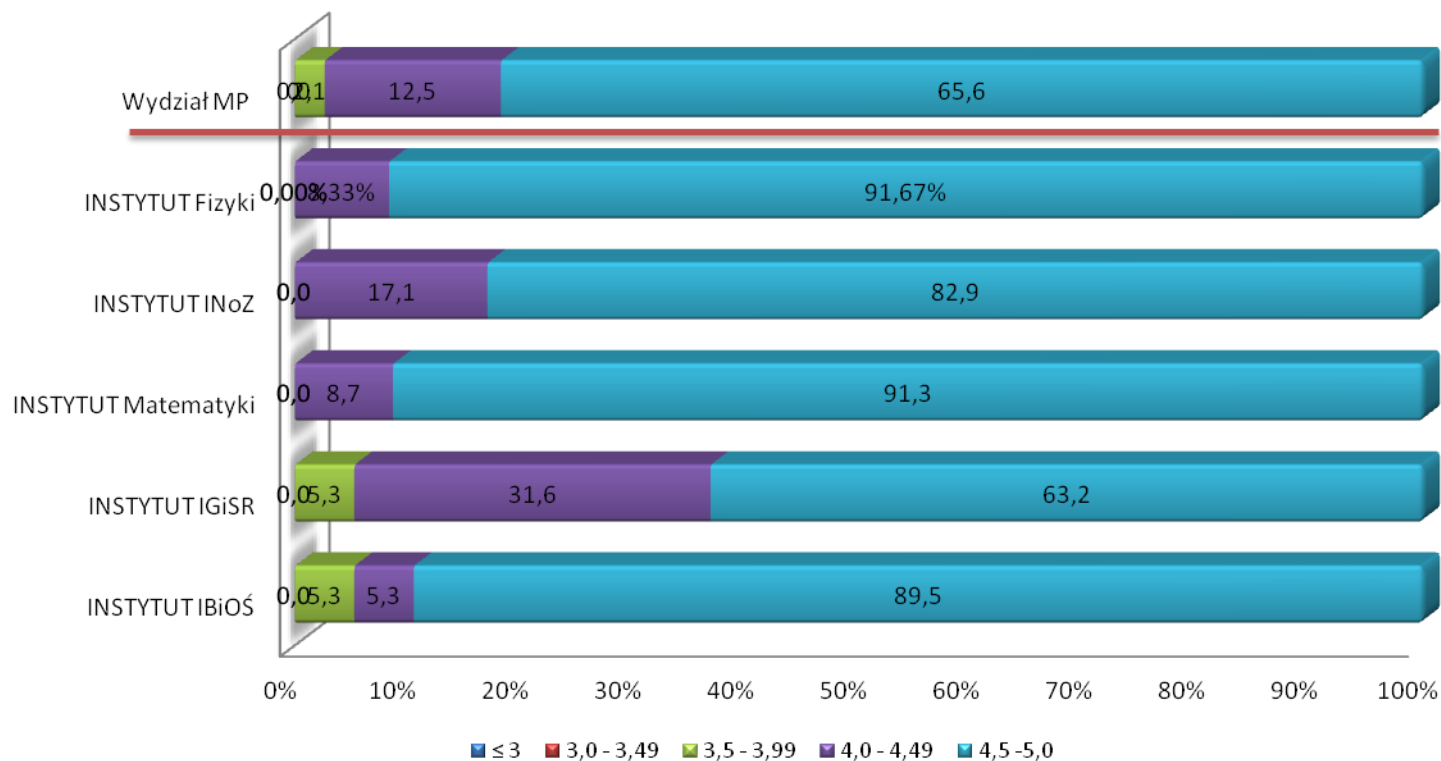


# Akademia Pomorska w Słupsku

## DZIEKANAT

### WYDZIAŁ MATEMATYCZNO-PRZYRODNICZY

2. W jakim stopniu prowadzący przedstawił kryteria oceniania zawarte w sylabusie do realizowanego przedmiotu?



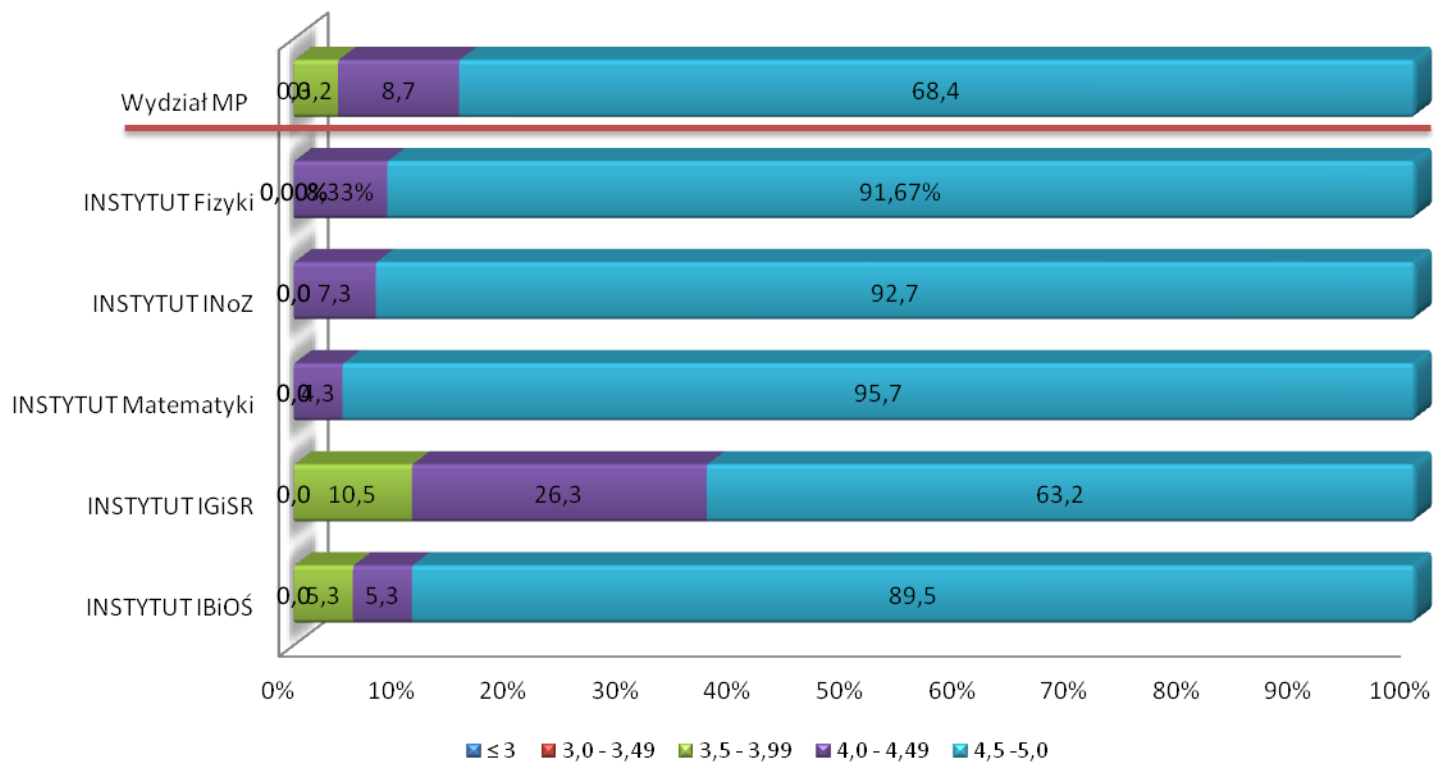


# Akademia Pomorska w Słupsku

## DZIEKANAT

### WYDZIAŁ MATEMATYCZNO-PRZYRODNICZY

3. W jakim stopniu zajęcia odbywały się zgodnie z przyjętym rozkładem zajęć?



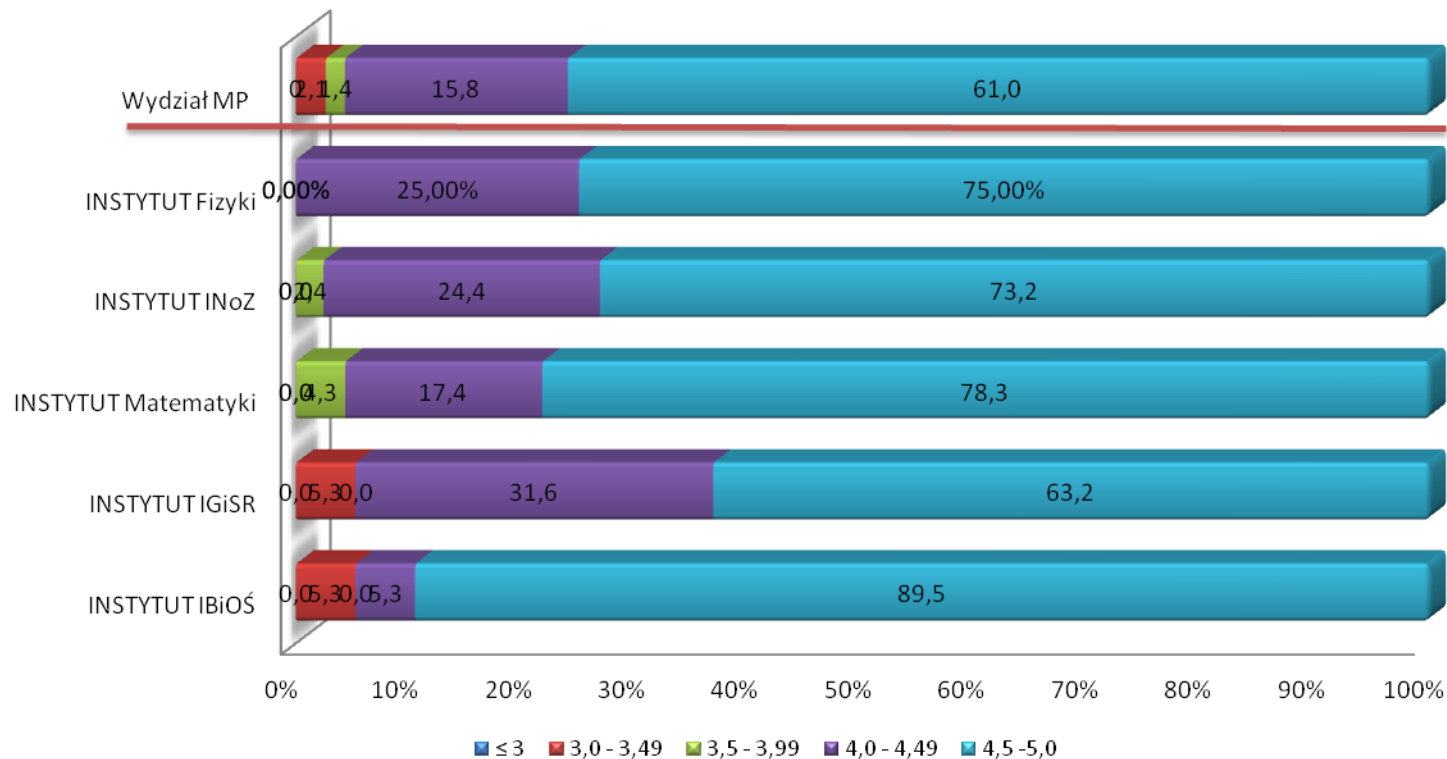


# Akademia Pomorska w Słupsku

## DZIEKANAT

### WYDZIAŁ MATEMATYCZNO-PRZYRODNICZY

4. Oceń jak bardzo nauczyciel dbał o budowanie przychylnych relacji ze studentami



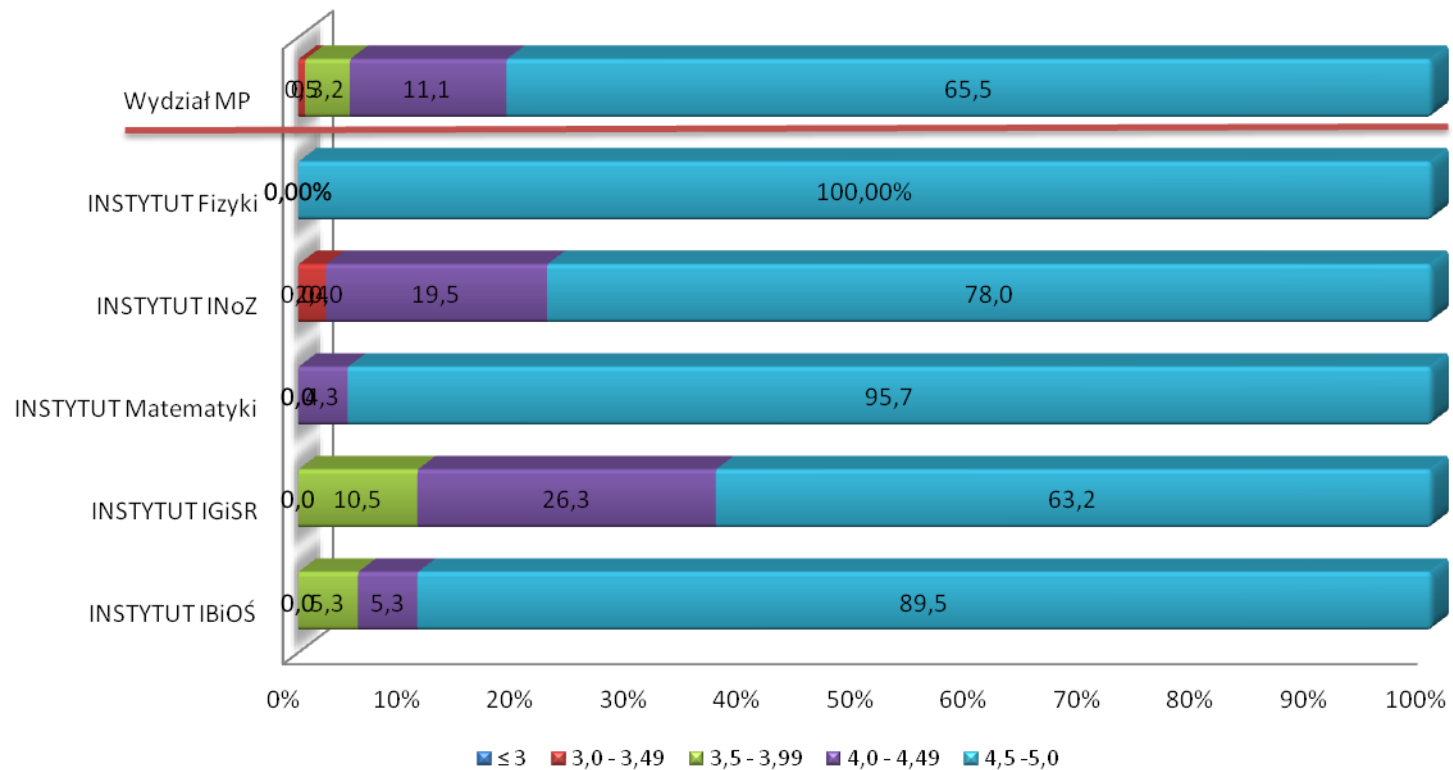


# Akademia Pomorska w Słupsku

## DZIEKANAT

### WYDZIAŁ MATEMATYCZNO-PRZYRODNICZY

5. Jak oceniasz wywiązywanie się nauczyciela z obowiązku obecności na dyżurach/ konsultacjach?





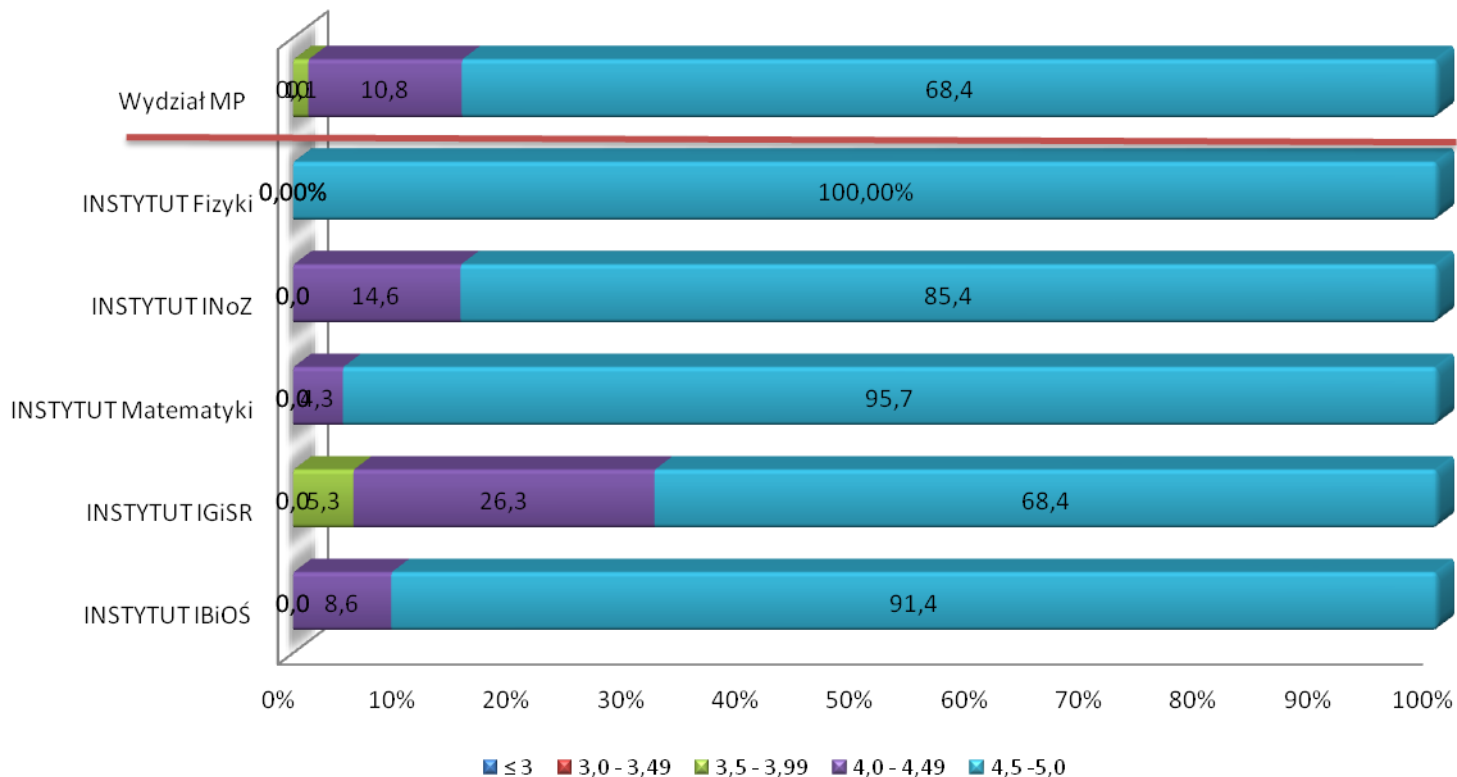


# Akademia Pomorska w Słupsku

## DZIEKANAT

### WYDZIAŁ MATEMATYCZNO-PRZYRODNICZY

6. W jakim stopniu wykładowca był przygotowany do zajęć?



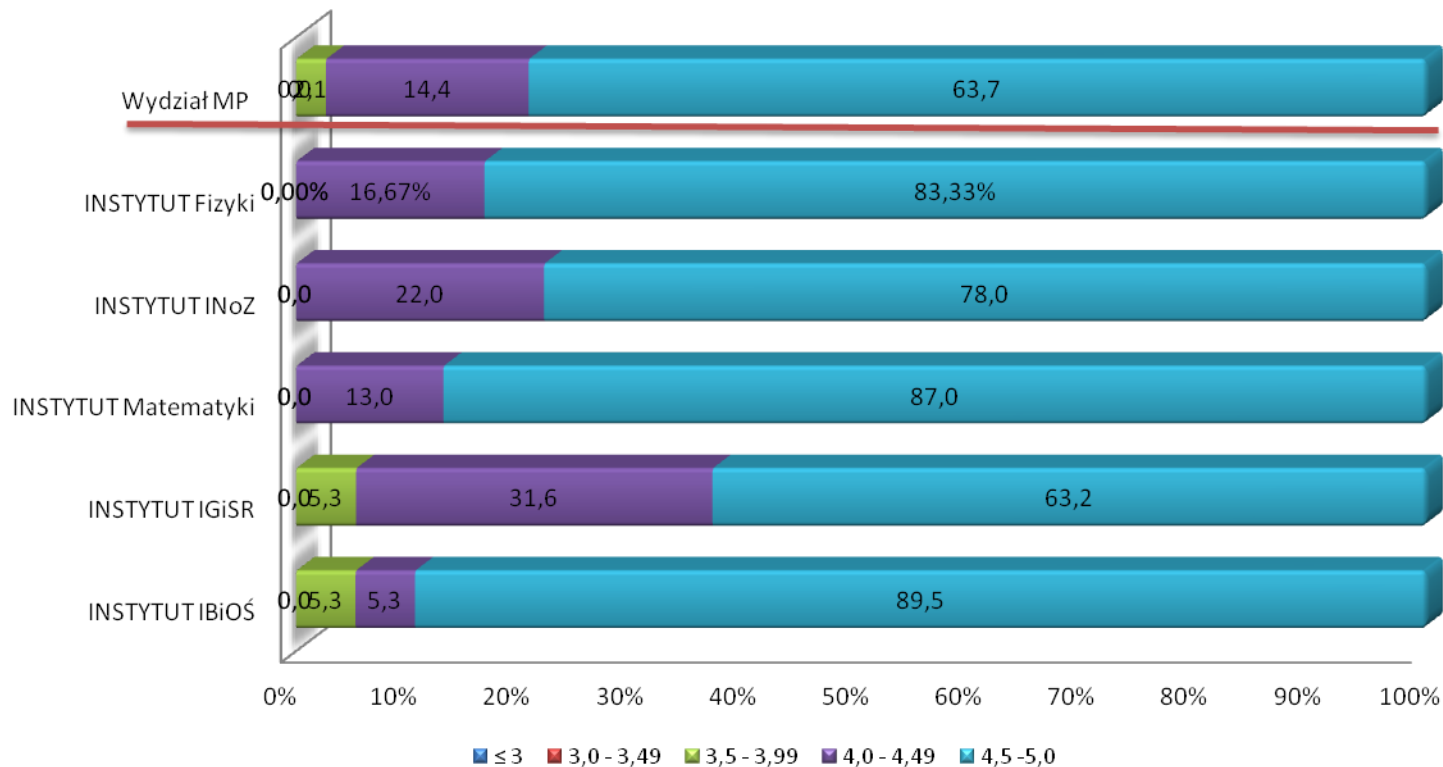


# Akademia Pomorska w Słupsku

## DZIEKANAT

### WYDZIAŁ MATEMATYCZNO-PRZYRODNICZY

#### 7. Ogólna ocena prowadzącego zajęcia jako nauczyciela akademickiego





# Akademia Pomorska w Słupsku

## DZIEKANAT

### WYDZIAŁ MATEMATYCZNO-PRZYRODNICZY

Wyniki badania opinii studentów na temat oceny działalności dydaktyczno – organizacyjnej pracowników Wydziału Matematyczno-Przyrodniczego świadczą o dobrej jakości pracy na Naszym Wydziale.

**Średnia wszystkich ocen na Wydziale wyniosła w tym semestrze 4,70 i była nieco wyższa niż w semestrze poprzednim (4,66).**

Najwyższą ocenę uzyskali pracownicy Instytutu Biologii i Ochrony Środowiska **(4,78)** i Instytutu Matematyki **(4,77)**. Były to wartości podobne do uzyskanych w poprzednim semestrze.

W pozostałych instytutach oceny kształtowały się następująco:

Instytut Nauk o Zdrowiu **(4,71)** – wzrost w stosunku do poprzedniego semestru.

Instytut Fizyki **(4,69)** - wzrost w stosunku do poprzedniego semestru

Instytut Geografii i Studiów Regionalnych **(4,52)** – bez zmian.

Wśród pracowników naukowo-dydaktycznych (114) 3 osoby uzyskały średnią 5,00 (są to pracownicy IBiOŚ) i tylko dwie osoby uzyskały średnią poniżej 4,0 ( w przedziale 3,51-4,00), w związku z tym nie ma konieczności przeprowadzenia hospitacji interwencyjnej na Wydziale.

Warto podkreślić, że wśród ocenianych nauczycieli, 25 osiągnęło wynik 4,9 i więcej, w tym 7 z IBiOŚ, 5 z IM, 9 z INoZ oraz 2 z IF.

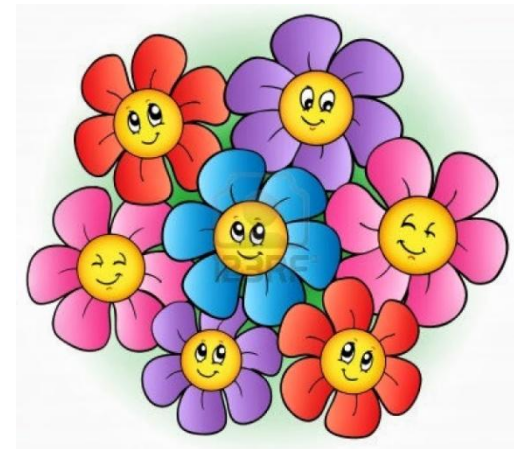


# Akademia Pomorska w Słupsku

## DZIEKANAT

### WYDZIAŁ MATEMATYCZNO-PRZYRODNICZY

- Gratulujemy pracownikom dydaktyczno-naukowym, którzy uzyskali najwyższe wyniki





# Akademia Pomorska w Słupsku

## DZIEKANAT

### WYDZIAŁ MATEMATYCZNO-PRZYRODNICZY

- Wyniki przekazywane są do komisji oceniającej (wg procedury), ponieważ zgodnie z regulaminem oceniania pracowników AP, ocena dokonana przez studentów stanowi podstawę do przyznania odpowiedniej ilości punktów w arkuszu oceny pracownika.
- Zachęcamy studentów do szerszego udziału w badaniu



**Akademia Pomorska w Słupsku**  
**DZIEKANAT**  
**WYDZIAŁ MATEMATYCZNO-PRZYRODNICZY**

Dziękujemy studentom za wypełnienie ankiet

Dziękujemy pracownikom za życzliwe przyjęcie opinii studentów

